



AI分布式运维管理平台

智能AI大脑 | 快速辅助运维

优势

数据可视化运维

基于B/S架构

任何设备可通过以太网、RS232、RS485、IO 等都可接入平台检测并进行控制，如服务器、空调、音响、大屏、无纸化、分布式系统等第三方设备运维管理。



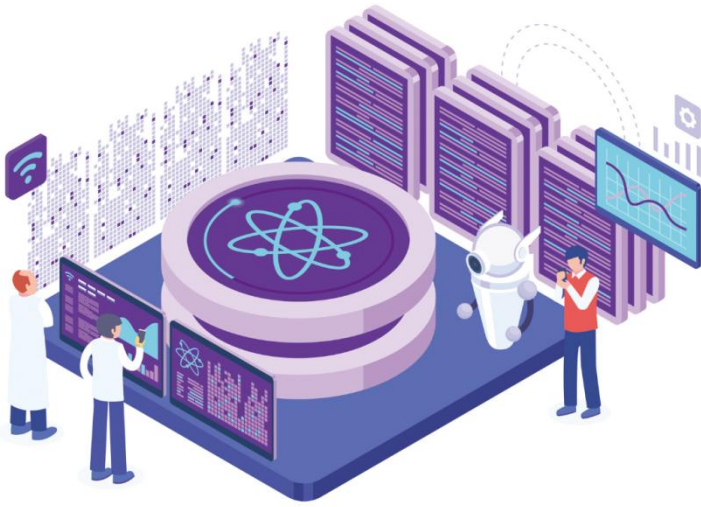
优势

可视化数据

运维数据呈现

生成运维可视化数据（如能耗、温湿度、使用率等）、网络拓扑、检测预警、预案管理、音视频控制、资源管理、用户管理、权限管理、工单派发等多种智能模块。





优势

系统状态监测

7x24小时持续监控

有效将设备、人员、业务高度融合，建立一套从数据分析、位置判断、故障告警、工单派发、处理反馈的智能化业务流程，提高管理效率，节约资源。

优势

可视化管理

设备状态轻松掌控

应用场景设备状态可视化管理，如服务器、空调、灯光、音响、大屏、坐席、无纸化、分布式系统传感器等第三方设备可视化管理。



优势

自定义控件

打造自己的运维界面

提供丰富的2D/3D可视化图表，以及多种自定义组件，充分满足您多样化的可视化需求。

- 2D/3D数字地图
- 2D/3D数字图表
- 2D/3D数字图形

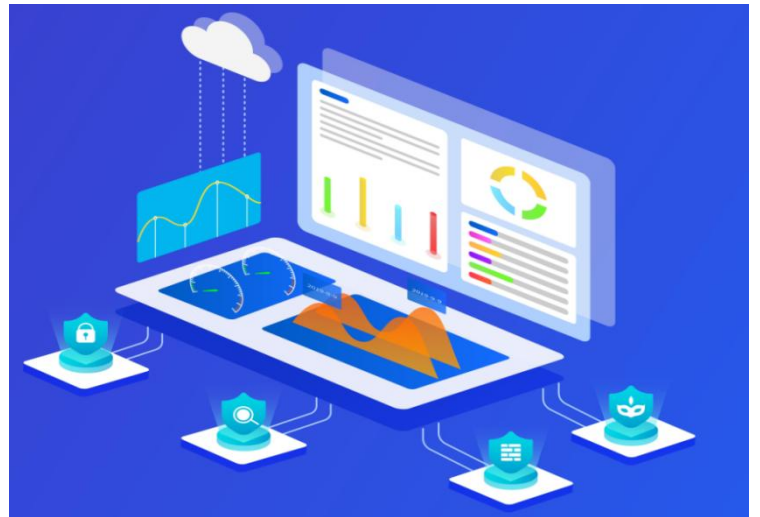


优势

数据一键导入

可视化操作

支持Excel文件数据一键导入，数据自动可视化展现，快速实现数据对接，并支持对告警、工单、维保数据的实时管理。



优势

安全稳定

100%国产化

整个运维系统的软、硬件达到100%国产化率、系统权限管理、数据加密传输，支持国产操作系统。

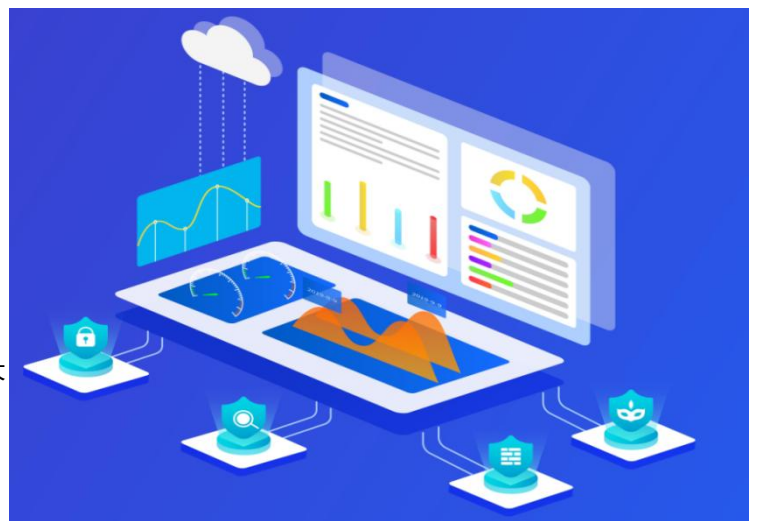


优势

AI智能监测

AI智能管控更省心

系统采用最新AI智能技术，结合系统内设备状态进行AI智能故障报警、AI智能故障分析、AI智能故障处理，AI故障处理建议，大大提升系统维护效率。



应用



交通运输



航天航空



国防军事



智慧城市



政府管理



移动通信



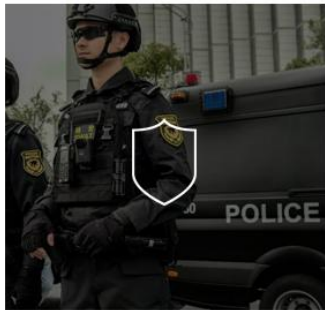
电力能源



水利防洪



数字法庭



公共安全



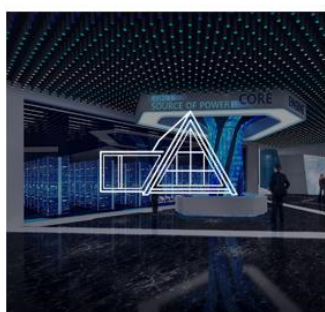
教育培训



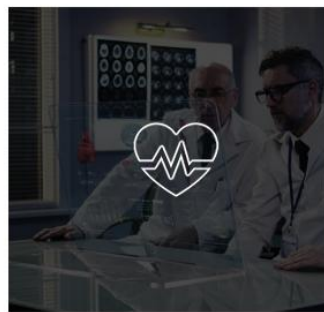
企业管理



应急救援



展览展示



智慧医疗



融媒体中心

场内设备管理



音频管理



新风管理



温度管理



电源管理



电脑开关



湿度管理



灯光管理



门禁管理



安防管理



大屏管理



消防管理

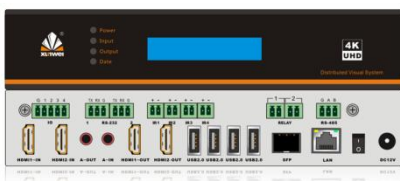


报警管理

产品清单



4K30Hz运维输入节点



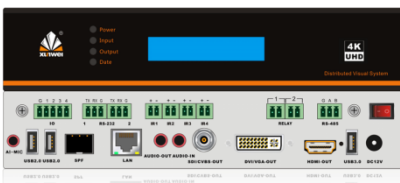
双路4K30Hz运维输入节点



4K60Hz运维输入节点



双路4K30Hz运维输出节点



4K60Hz运维输入节点



网络交换机

关于讯维

成都讯维信息技术有限公司——创新型智能音视频系统生产商，国家高新技术企业。专注于“硬件+软件+云”的智能音视频技术。公司正在重新定义数字音视频矩阵、拼控、传输、处理、录播、会议控制的解决方案，为全球用户提供更优异更智能的音视频系统产品与服务。有关新闻，请访问讯维官网 www.xunwei.cn

更多信息

全国服务热线：400-626-9808
24小时电话：15928553700（微信同号）
地址：中国·成都高新区高朋大道12号创新府河孵化基地A座2楼