



| 创新应用

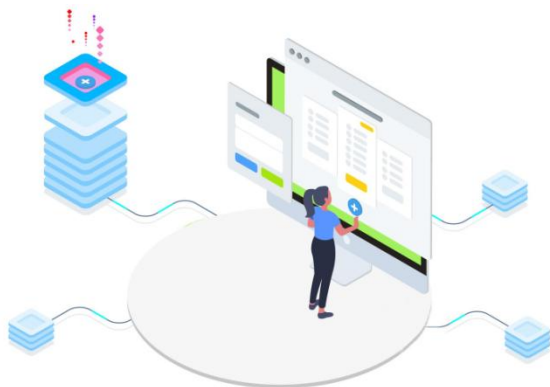
# 分布式智慧展厅系统

纯分布式架构，开启展厅多媒体可视化控制新模式

## 优势

# 去中心化

## 数据 IP 化传输



基于纯 IP 化网络传输架构，去中心化，只需分布式节点、网络交换机通过布设网线，即可完成系统快速部署，并将整个展厅系统融为一体，实现整个展厅的可视化集中管控。

- 去中心化
- 快速部署
- 影音交互
- 集中管理

## 优势

# 图像拼控

## 最佳视觉体验

系统融合大屏可视化拼控处理功能，无需配置拼接处理器设备，即可实现展厅任意图像在液晶拼接屏、LED屏托显示设备进行拼接、漫游、开窗操作，图像拼接完全同步，无撕裂。



优势

# 集中管控

## 提高管理效率

系统通过分布式的架构优势，将展厅显示系统、扩声系统、灯光系统等进行完美整合，将众多独立的控制系统进行融合统一，无需添加中控设备，即可实现整个展厅系统的集中管理，提升管理效率。



优势

# 视频播控

## 多媒体播放管理

系统可对展厅视频信号源进行实时播放控制，包括视频源切换、暂停、播放、快进、快退等操作，整个视频播放过程实时预览，一手掌控。



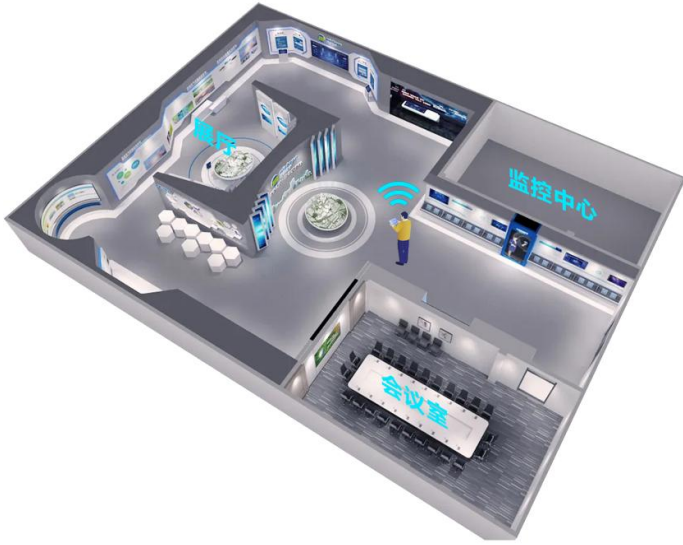
优势

# 交互显控

## 多媒体交互

通过分布式网络架构，将数字展厅、监控中心、会议室等场景进行互联互通，通过指挥展厅分布式软件实现多场景的多媒体可视化交互显示及控制，真正做到随心所控。

- 交互显示
- 交互控制
- 互联互通
- 操作简单



优势

# 环境管理

## 可视化操作

通过分布式展厅控制软件，可实现多展厅内的所有灯光、电源、音频及第三方设备进行可视化操作控制。

- 音频管理
- 灯光管理
- 电源管理
- 第三方设备管理



优势

# AI智能应用

## 让展厅更智能

采用创新性AI智能交互技术，实现AI语音控制功能，快速传达控制指令，给你带来超智能的AI语音控制体验。



## 应用领域



## 软件介绍



环境控制区

信号源预览区

模拟大屏显示区

音频控制区

悬浮功能菜单

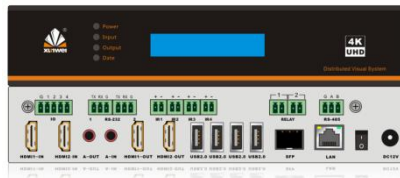


\*可根据用户需求定制化功能界面及软件 UI 风格

## 产品清单



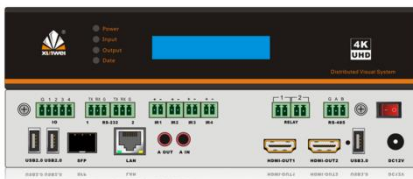
4K30Hz输入节点



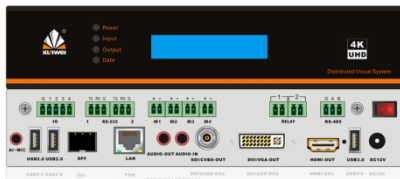
双路4K30Hz输入节点



4K60Hz输入节点



双路4K30Hz输出节点



4K60Hz输入节点



网络交换机



液晶拼接屏



LED全彩屏



智慧平板

# 系统拓扑图

AI交互分布式展厅控制系统拓扑图



## 关于讯维

成都讯维信息技术有限公司——创新型智能音视频系统生产商，国家高新技术企业。专注于“硬件+软件+云”的智能音视频技术。公司正在重新定义数字音视频矩阵、拼控、传输、处理、录播、会议控制的解决方案，为全球用户提供更优异更智能的音视频系统产品与服务。有关新闻，请访问讯维官网 [www.xunwei.tn](http://www.xunwei.tn)

## 更多信息

全国服务热线：400-626-9808  
 24小时电话：15928553700（微信同号）  
 地址：中国·成都高新区高朋大道12号创新府河孵化基地A座2楼